

Ergänzender Ganzttag an der Realschule am Rhein



ev-angel-isch

betreuen · beraten · erleben · bewegen

Die ev-angel-isch gGmbH

Für uns ist die Entwicklung von Kindern und Jugendlichen wichtig.
Wir unterstützen und begleiten die Kinder besonders im schulischen Bereich.
Wir haben viele Projekte.
Die Projekte richten sich an Kinder und Jugendlichen in Gemeinden und Stadt-teilen.
Wir sind Kooperations-partner.
Unser Angebot passen wir an Schulen an.
Wir haben mehrere Angebote.

Unsere Angebote sind:

- Schulungs-angebote wie Cybermobbing
- Ferien-angebote (Kinderstädte, Kölner Camp auf Sardinien...)
- Nachhaltigkeits-projekte
- Engagement gegen Diskriminierung und Rassismus

Kontakte

Koordination/Betreuung

Tobias Mücke
Telefon 0221 – 25 97 11 45 oder 0163 – 40 63 22 2
E-Mail tobias-muecke@ev-angel-isch.de

ev-angel-isch gGmbH

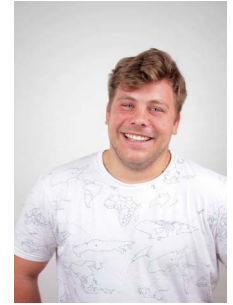
Venloer Str. 1055, 50829 Köln

Ansprechpartnerin: Stefanie Franken

Telefon 0221 - 16 95 95 90
E-Mail kontakt@ev-angel-isch.de
www.ev-angel-isch.de

Schule

Realschule am Rhein
Niederichstraße 1-3, 50668 Köln
Telefon 0221 – 3558967-0
www.rsamrhein.de



ev-angel-isch
betreuen · beraten · erleben · bewegen

Mit-arbeiter

Unsere Mit-arbeiter sind erfahren.

Wir haben einen freundlichen Umgang mit-einander.

In unserem Team ist Tobias Mücke verantwortlich.

Er sorgt für einen guten Ablauf.

Tobias Mücke ist Ansprech-partner für Lehrer, Eltern und Kinder.

Unser Angebot

Wir begleiten die Mittags-pausen an der Real-Schule.

Von Montag bis Freitag ist eine Betreuung bis 16 Uhr möglich.

Die Betreuung ist sicher.

Du kannst die Betreuung für jeden Tag einzeln wählen.

Dein Kind muss nicht jeden Tag kommen.

Die Betreuung kostet.

Das Essen kann von Montag bis Freitag bestellt werden.

Den Vertrag findest du unter:

www.ev-angel-isch.de



Mittag-essen

Von Montag bis Freitag kann ihr Kind essen.

Das Essen ist jeden Tag gesund und lecker.

Gekocht wird vitamin-schonend.

Wir bekommen das Essen von der Kinder-Cater GmbH.

Wir achten darauf, dass die Kinder nicht mit Essen spielen.

Beim Essen gehen wir gut miteinander um.

Die Tage zum Essen können am Anfang vom Schul-jahr gewählt werden.

Mit einem Nachweis von dem „Bildungs-und Teilhabepaket“ ist das Mittag-essen kostenlos.

Sprechen sie uns gerne an.



Betreuung

Die Betreuung ist jeden Tag bis 16 Uhr.

Zur Betreuung gehört auch Haus-aufgaben-betreuung und Lern-zeit.

Für Frei-zeit haben wir genug Möglichkeiten.

Unsere Mit-arbeiter sind immer für die Kinder da.

Nach der Mittags-pause können die Kinder eine Freizeit-aktivität wählen.

Der Spaß an den Aktivitäten ist uns wichtig.

Lern-zeit

Die Lern-zeit ist Pflicht.

Jeden Tag von Montag bis Donnerstag.

Das Team hilft den Kindern.

Sie lernen ihre Aufgaben zu organisieren.

Die Kinder müssen trotzdem selbst ständig arbeiten.

Das Team redet mit dem Klassen-lehrer bei Problemen.

