

Mein Sommer, meine Freunde, meine Eifel

EifelTeens 2026

Sommerfreizeit für Jugendliche von 13 bis 17 Jahren



Termin: Gruppe 1: 02.08. - 08.08.2026
Gruppe 2: 09.08. - 15.08.2026

Für: Jugendliche von 13 bis 17 Jahren

Für DICH: Camping ist genau dein Ding? Dann komm mit in das Kölner-Camp EifelTeens direkt am Rurseestrand in der Eifel. Denn auch 2026 schlagen wir hier auf dem Campingplatz NaBeDi in Woffelsbach wieder unsere Zelte auf. Camp und Umgebung bieten die perfekte Mischung aus Natur, Aktivität und einfach mal die Seele baumeln lassen: Kanu- und Erlebnistouren, Kreativ-Workshops und Thementag. Langeweile ist im Kölner-Camp ein Fremdwort!

Miteinander Spaß haben und Gemeinschaft erleben! Bei EifelTeens lernen Jugendliche zwischen 13 und 17 Jahren nicht nur neue Freund:innen, sondern auch sehr viel über sich selbst kennen!

Für ALLE: Alle Freizeiten der ev-angel-isch gGmbH sind integrativ konzipiert, so dass alle Jugendlichen – mit oder ohne Behinderung – teilnehmen können. Egal ob geistige oder körperliche Behinderung – ALLE sind willkommen. Das komplette Kölner-Camp wie auch die Sanitäranlagen sind barrierefrei gestaltet. Ein Vorgespräch ist jedoch unumgänglich. Sprecht uns einfach an. Wir arbeiten inklusiv und unkompliziert!

Träger: ev-angel-isch gGmbH, Venloer Straße 1055, 50829 Köln

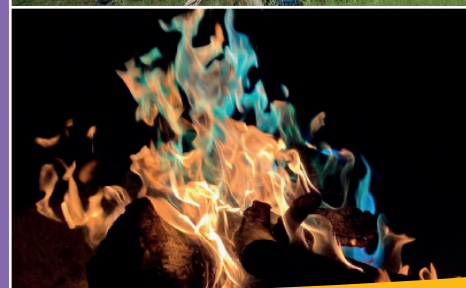
Leistung: An- und Abreise, Unterkunft, vielseitiges Programm, Spaß & Vollverpflegung.

Preis: 329,00 € pro Teilnehmer:in

Die Stadt Köln plant im aktuellen Haushaltsentwurf die kompletten Zuschüsse für diese Maßnahme zu streichen. Sollten die Zuschüsse dennoch fließen, werden wir den Preis wieder anpassen.

Anmeldung: Die Anmeldung erfolgt online unter:
www.ev-angel-isch.de/anmeldung

Belegung: Die Teilnehmendenzahl ist auf maximal 50 Jugendliche pro Woche begrenzt.





NaBeDi Campingplatz Woffelsbach

EifelTeens

Es geht auch 2026 wieder auf unseren lieb gewonnenen Campingplatz in Woffelsbach ins Kölner-Camp EifelTeens. Der schöne Sommer des vergangenen Jahres lässt uns gemeinsam mit dem Team des Campingplatzes gespannt und mit großer Vorfreude auf den Eifelsommer 2026 blicken.

Was das Camp der ev-angel-isch gGmbH ausmacht:

- Integrative Freizeit für Kinder mit & ohne Behinderung inkl. rollstuhlgerechter Einrichtung & Wege
- Rundum-Sorglos-Paket für dich und deine Freund:innen: Unterkunft, vielseitiges Programm, leckere Mahlzeiten, ein tolles Team und jede Menge Spaß



Das Team

Unser Team besteht aus ca. 10 Betreuer:innen zwischen 18 und 65 Jahren. Alle sind pädagogisch geschult und haben schon viel Erfahrung im Bereich der Kinder- und Jugendreisen sammeln können – dabei verfügen einige auch über ein Rettungsschwimmerabzeichen. Sicher ist – ALLE freuen sich auf den Sommer 2026 im Kölner-Camp am Rursee in der Eifel mit dir und deinen Freund:innen.

Programm

Miteinander Spaß haben & Gemeinschaft erleben: Wir wollen mit euch gemeinsam Urlaub machen, ausspannen und einfach mal die Seele baumeln lassen. Beim Schwimmen im See und Sonnenbaden am Ufer wird uns das sicher problemlos gelingen. Vielfältige Aktivitäten wie eine Boots- und eine Kanutour oder Floßbauen sind geplant und im Preis enthalten. Capture the Flag, weitere Sport- und Kreativangebote und AGs, sowie spannende Planspiele können auf dem Programm stehen, aber auch ein Beautytag zum Ausspannen, eine Chill-Ecke zum Relaxen oder ein entspannter Abend am Lagerfeuer werden nicht fehlen. Die freiwilligen Atempausen am Abend sind bereits legendär. Inklusion, Nachhaltigkeit und Respekt stehen bei uns im Mittelpunkt. Jeder ist wie er ist und das bereichert unsere Gruppe.

Die Teilnahme am Freizeitprogramm ist Voraussetzung. Wer nur alleine chillen, gamen, chatten, appen und von allen Angeboten und Pflichten freigestellt sein möchte ist bei uns leider falsch. Einige Programmpunkte sind freiwillig, andere wiederum Pflicht. Auch die Mithilfe beim Kochen und Spülen ist fester Bestandteil der Freizeit. Denn wir möchten unsere Zeit im Kölner-Camp EifelTeens als Gemeinschaft leben, darum ist uns der respektvolle Umgang miteinander sehr wichtig, ebenso wie Toleranz und das Interesse an einem Urlaub mit der Gruppe.

Kontakt EifelTeens 2026

ev-angel-isch gGmbH,
Venloer Straße 1055, 50829 Köln
Tel.: 0221 169 59 59 0
E-Mail: kundensupport@ev-angel-isch.de
Bei Rückfragen – einfach anrufen oder mailen!

ev-angel-isch
betreuen • beraten • erleben • bewegen